

如何正确张贴商品条码？

1 以6*4cm尺寸打印条码贴纸

注意条码必须完整无破损、清晰平整可扫描。



2 将其粘贴在每个商品上

同一规格的商品应尽量使条码都黏贴在同一面。



如您选择自行包装后再入库，请保证将商品条码张贴在包装外。



商品条码-常见错误情况示例

⊗ 如在入库时遇到条码异常，需要重新打印/更换条码时，仓库可能会向您收取额外的处理费用，并会影响入库时效。

1 条码被泡沫纸遮挡

难以扫描入库



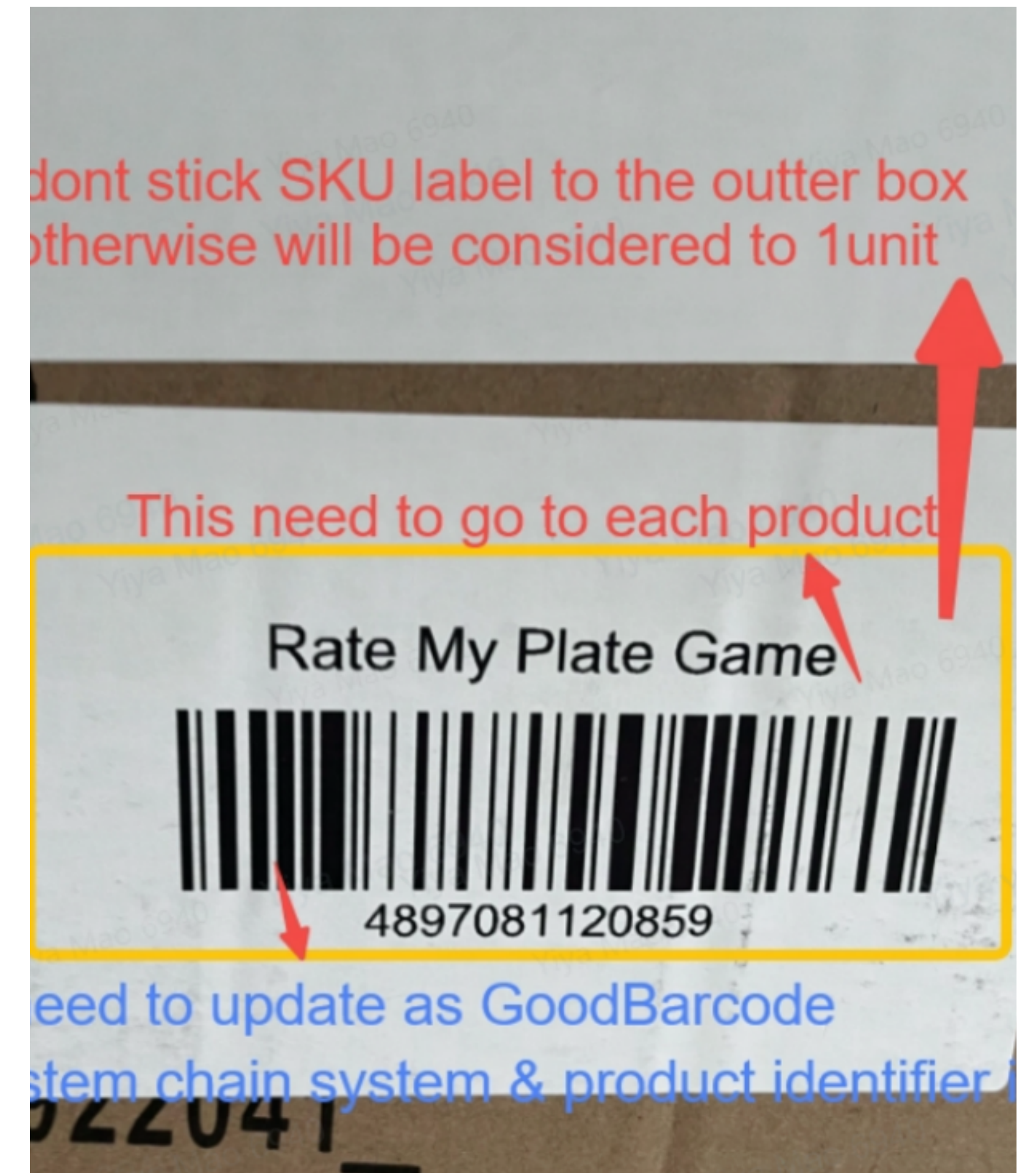
2 条码贴在包裹封口处

难以扫描入库，且容易导致条码破损。



3 在整箱外部而非在每个商品上张贴

会使得整箱商品被当作一件商品，导致入库错误。



需要换一个没有文字遮挡的图



如何做好混箱入库?

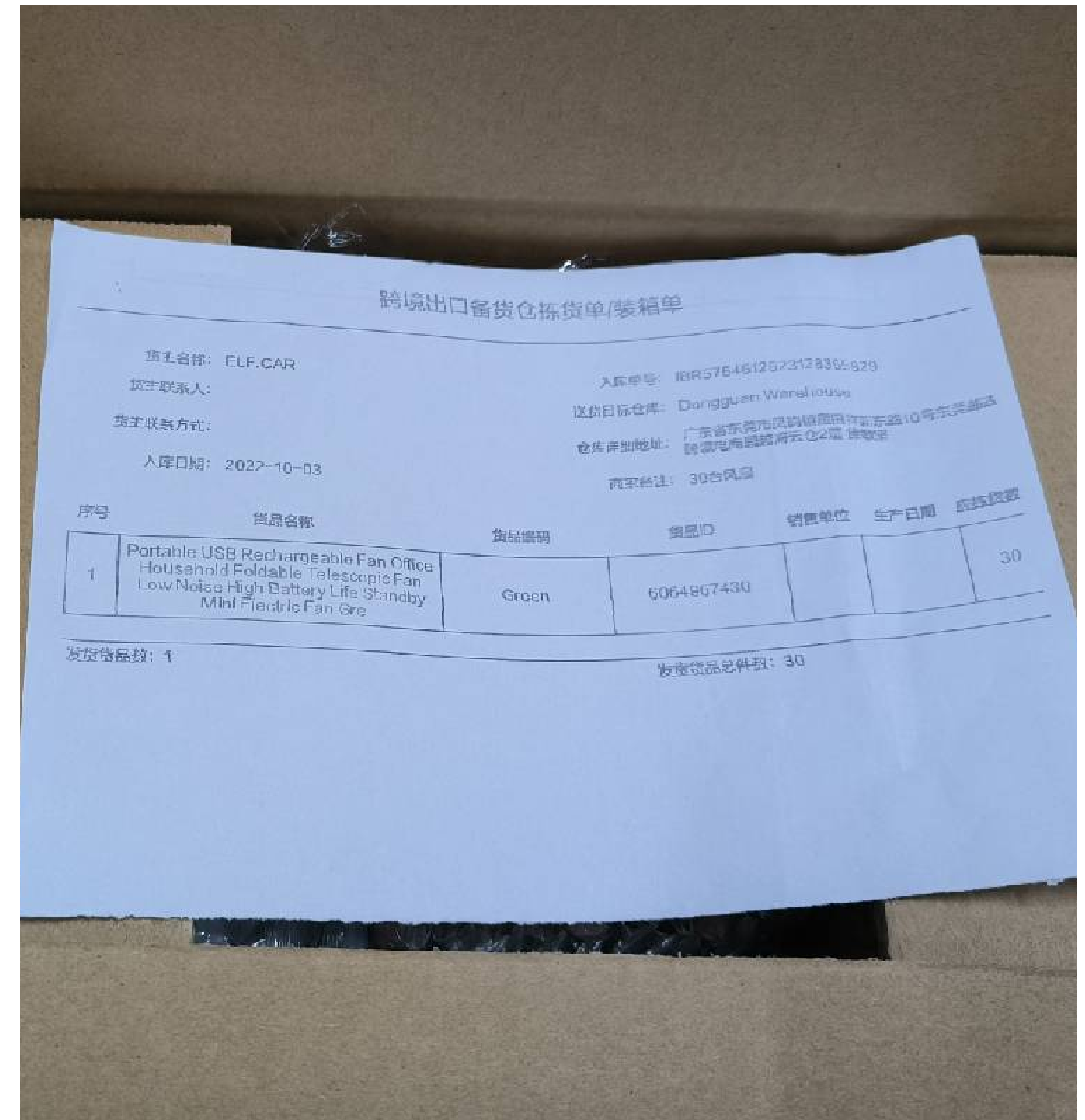
1 做好多SKU分类, 并使用扎带/绳子捆绑隔离

裸货/有包装情况均需做好物理隔离, 否则会影响上架时效, 且相似SKU容易混淆造成库存错乱



2 放入入库单

如一批次有多箱, 每个箱子都需要放入入库单后再封箱, 便于仓库进行核对



混箱入库-常见错误情况示例

✘ 出现如下情况时，会影响入库时效，并且仓库可能会向您收取额外的处理费用，还容易导致SKU混淆。

1 多SKU间未做物理隔离

相似SKU难以区分，容易造成库存错乱



2 箱内SKU过多

导致上架时间延长，且容易导致SKU混淆。



3 组套商品散发给备货仓

组套服务为备货仓提供的额外增值服务，如需帮忙组套，请提前与备货仓确认。



需要提供对应图片



如何正确张贴箱唛？

1 打印系统生成的箱唛

有几个箱子则打印几份，确保在本次送仓的每个箱子上都有张贴箱唛

Shipping Mark	
 IBR5764609518088784641	CTN.NO./TTL.QTY. /
Shop name: Tiktok shop	Warehouse code: Dongguan Warehouse PPE
Inbound date: 2022-09-20	Inbound order: IBR5764609518088784641

2 填写必要信息

在每张箱唛上写明该箱序号，并备注对应的SKU ID、商品数目



3 张贴

将箱唛贴到箱子侧面，如有多个箱子，则尽量保证每个箱唛都贴在同一位置。

